

# Natur bewegt Dich gemeinnützige GmbH

## Preise 2023

### Jugend- und Familiengruppen (0% MwSt.)



je Übernachtung (Ü) / Person (Kinder unter 3 Jahren sind kostenfrei)	Saison	Fr-So Feier-und Brückentage	So-Fr und ab 7 Nächten
NabeDi- Gruppenhaus und Blockhäuser Infos Seite 6                      Infos Seite 4	<b>A</b>	<b>19,- €</b>	<b>17,- €</b>
	<b>B*</b>	<b>16,- €</b>	<b>14,- €</b>
	<b>C*</b>	<b>13,- €</b>	<b>11,- €</b>
NabeDi-Wagenburg (vom 31.03.- 01.11. geöffnet) Infos Seite 4	<b>A</b>	<b>17,- €</b>	<b>15,- €</b>
	<b>B</b>	<b>16,- €</b>	<b>14,- €</b>
NabeDi-Zeltdorf (vom 12.5.- 03.10. geöffnet) Infos Seite 5	<b>A</b>	<b>15,- €</b>	<b>13,- €</b>
	<b>B</b>	<b>14,- €</b>	<b>12,- €</b>
NabeDi-Zeltwiese (vom 31.03.-01.11. geöffnet) Infos Seite 5	<b>A</b>	<b>6,50 €</b>	<b>5,50 €</b>
	<b>B</b>	<b>5,50 €</b>	<b>4,50 €</b>
<p><b>Saison A: 28. April – 31. August</b>  <b>Saison B: 31. März - 27. April, 1. Sept. - 5. Nov., 26. Dez. – 1. Jan.</b>  <b>Saison C: 2. Jan. - 30. März und 6. Nov. - 25. Dez.</b></p> <ul style="list-style-type: none"> <li>• <b>* Nebenkosten:</b> <ul style="list-style-type: none"> <li>■ In der Saison A sind in den Preisen alle Nebenkosten (Nk) enthalten.</li> <li>■ In der Saison B und C werden im Gruppenhaus und den Blockhäusern Nk berechnet:  <u>Gruppenhaus:</u> Stromkosten und Warmwasser- und Heizkosten (Heizöl)  <u>Blockhäuser:</u> nur Stromkosten (inkl. Warmwasser und Infrarot-Stromheizung). <ul style="list-style-type: none"> <li>■ Kosten gemäß Beschaffungskosten, wir beziehen Öko-Strom EWS Schönau.</li> </ul> </li> </ul> </li> <li>• <b>Mindestberechnung:</b> <ul style="list-style-type: none"> <li>■ Gruppenhaus und Blockhäuser : 64 Ü am Wochenende, 75 Ü wochentags</li> <li>■ Wagenburg und Zeltdorf: 40 Ü am Wochenende, 60 Ü wochentags</li> <li>■ An langen Feiertagswochenenden und in den NRW-Ferienzeiten können individuell höhere Mindestberechnungen gelten.</li> <li>■ Ausnahmen und Sonderpreise z.B. für Kurzfristbuchung, kleine oder sehr große Gruppen können individuell angefragt werden.</li> </ul> </li> <li>• <b>Durchschnittliche Mindestbelegung je Mietobjekt:</b> <ul style="list-style-type: none"> <li>■ 3 Gäste je Zimmer im Gruppenhaus</li> <li>■ 8 Gäste je Blockhaus</li> <li>■ 4 Gäste je Zelt im Zeltdorf</li> <li>■ 3 Gäste je Bauwagen</li> </ul> </li> </ul>			

# Natur bewegt Dich gemeinnützige GmbH

## Preise 2023

### mehrwertsteuerpflichtige Gruppen (7% Mwst.)



je Übernachtung (Ü) / Person (Kinder unter 3 Jahren sind kostenfrei)	Saison	Fr-So Feier-und Brückentage	So-Fr und ab 7 Nächten
NabeDi- Gruppenhaus und Blockhäuser	<b>A</b>	<b>21,- €</b>	<b>19,- €</b>
	<b>B*</b>	<b>18,- €</b>	<b>16,- €</b>
	<b>C*</b>	<b>15,- €</b>	<b>13,- €</b>
NabeDi-Wagenburg (vom 08.04.- 01.11. geöffnet)	<b>A</b>	<b>19,- €</b>	<b>17,- €</b>
	<b>B</b>	<b>18,- €</b>	<b>16,- €</b>
NabeDi-Zeltdorf (vom 13.05.- 09.10. geöffnet)	<b>A</b>	<b>17,- €</b>	<b>15,- €</b>
	<b>B</b>	<b>16,- €</b>	<b>14,- €</b>
NabeDi-Zeltwiese vom 08.04.-01.11. geöffnet)	<b>A</b>	<b>9,- €</b>	<b>8,- €</b>
	<b>B</b>	<b>8,- €</b>	<b>7,- €</b>

**Saison A: 28. April – 31. August**

**Saison B: 31. März - 27. April, 1. Sept. - 5. Nov., 26. Dez. – 1. Jan.**

**Saison C: 2. Jan. - 30. März und 6. Nov. - 25. Dez.**

• **\* Nebenkosten:**

- In der Saison A sind in den Preisen alle Nebenkosten (Nk) enthalten.
- In der Saison B und C werden im Gruppenhaus und den Blockhäusern Nk berechnet:

Gruppenhaus: Stromkosten und Warmwasser- und Heizkosten (Heizöl)

Blockhäuser: nur Stromkosten (inkl. Warmwasser und Infrarot-Stromheizung).

- Kosten gemäß Beschaffungskosten, wir beziehen Öko-Strom EWS Schönau.

• **Mindestberechnung:**

- Gruppenhaus und Blockhäuser : 64 Ü am Wochenende, 75 Ü wochentags
- Wagenburg und Zeltdorf: 40 Ü am Wochenende, 60 Ü wochentags
- An langen Feiertagswochenenden und in den NRW-Ferienzeiten können individuell höhere Mindestberechnungen gelten.
- Ausnahmen und Sonderpreise z.B. für Kurzfristbuchung, kleine oder sehr große Gruppen können individuell angefragt werden.

• **Durchschnittliche Mindestbelegung je Mietobjekt:**

- 3 Gäste je Zimmer im Gruppenhaus
- 8 Gäste je Blockhaus
- 4 Gäste je Zelt im Zeltdorf
- 3 Gäste je Bauwagen

# Übernachtungsangebote für Gruppen 2023



**NabeDi-Blockhäuser** (48 Betten, Infos Seite 4)

**NabeDi-Wagenburg** (35 Betten+6 „Kojen“, Infos Seite 4)

**NabeDi-Zeltdorf** (44 Betten, Infos Seite 5)

**NabeDi-Zeltwiese** (max.ca. 60 Personen, Infos Seite 5)

**NabeDi-Gruppenhaus** (60 +10 mögliche Zusatz-Matratzen, Infos Seite 6)

**Natur bewegt Dich gGmbH**

**Promenadenweg 5**

**52152 Simmerath-Woffelsbach**

**info@naturbewegtdich.de , www.naturbewegtdich.de**

**Tel.: 02473-9378400**

Unsere Unterkünfte liegen in „erster Reihe“ am Ufer des Rursee in der Bucht von Woffelsbach. Sie bieten einen wunderschönen unverbauten Blick auf den Rursee und die Wälder des *Nationalpark Eifel*. In unmittelbarer Nähe befindet sich eine Freizeitanlage mit Seefreibad, Liegewiese, Wasserspielplatz und Speed-Soccer-Platz.



Natur bewegt Dich ist Mitglied im *Reisetz*, dem Bundesfachverband für Jugendreisen. Das Reisetz hat uns sein Qualitätssiegel für anspruchsvolle und sichere Jugendreisequalität in den Bereichen Unterkunft sowie Klassen- und Gruppenfahrten ausgestellt ([www.reisetz.org](http://www.reisetz.org)).

Unsere erlebnispädagogischen Programme sind außerdem vom *Bundesverband Individual- und Erlebnispädagogik* mit dem Gütesiegel *beQ – Mit Sicherheit pädagogisch!* zertifiziert ([www.be-ep.de](http://www.be-ep.de)).

## Allgemeine Infos:

- Bettdecken (135x200 cm) und Kissen (50x70 cm) sind im Gruppenhaus, den Blockhäusern und den Bauwagen vorhanden.
- **Achtung:** Im Zeltdorf stellen wir die Betten und Matratzen, aber keine Decken und Kissen.
- Spannbettuch, Kissen- und Deckenbezug sowie Handtücher bitte mitbringen. Wenn eigene Schlafsäcke benutzt werden, müssen weiterhin Spannbettuch und Kopfkissenbezug mitgebracht werden! Leihbezüge und Leihschlafsäcke kosten 2,-€ je Stück, größere Anzahl nur nach Absprache.
- Toilettenpapier, Reinigungsmittel, Mülltüten, Kaffeefilter, Geschirrtücher, Spülmittel und -Bürste sind vorhanden.
- WLAN über „Freifunk“ (je nach Benutzeranzahl mehr oder weniger guter Empfang!)
- Wir beziehen 100% Ökostrom (EWS Schönau) und bitten unsere Gäste um einen ressourcenschonenden Umgang mit Energie und Lebensmittel.
- Da sich die Standorte nicht in Alleinlage befinden, erwarten wir von jeder Gruppe, dass die allgemein übliche Nachtruhe einhalten wird und damit nach 22 Uhr draussen kein Lärm und keine laute Musik mehr möglich ist.
- Der übermäßige Konsum von Alkohol ist unerwünscht.
- Wir erwarten eine für SV-Häuser übliche Endreinigung von Ihnen.
- Wir vermieten Kajaks, Kanadier, SUP´s und Tretboote.
- Wir bieten erlebnispädagogisch betreute Outdoorprogramme an:  
GPS-Rallyes, Bogenschießen, Kanadiertouren, Floßbau, Abenteuerspiele, Felsklettern

## NabeDi-Blockhäuser (ganzjährig geöffnet)

5 modernen Blockhäusern (Baujahr 2013) mit insgesamt 48 Betten.  
Ein Schlafhaus ist im Erdgeschoss barrierefrei.  
Die Häuser sind zweckmäßig, schlicht reingerichtet.

### Blockhaus 1-4: Erdgeschoss (65 m<sup>2</sup>), Schlafboden (17 m<sup>2</sup>)

- 2 Schlafräume (Haus 1-3: 1x4, 1x2 Betten, Haus 4: 1x3, 1x2 Betten)
- 1 Aufenthaltsraum mit Küchenzeile (Küchengrundausrüstung für 15 Personen)
- 1 Dusche, 1 WC, Schlafboden (Haus 1-3: 6 Betten, Haus 4: 7 Betten)
- Terrasse mit Picknicktisch und Sonnenschirm

### Blockhaus 5: Gemeinschaftsküche / -haus (85 m<sup>2</sup>)

- großer Gruppenraum mit offener Selbstversorgerküche und 2 WCs
- Küchenausstattung für 60 Personen, 2 große Kühlschränke, 1 Gefrierschrank, großer Backofen, Induktionsherdplatten, 1 Gas-Hockerkocher, Gastro-Spülmaschine
- Grill, Feuerschale, Bierzeltgarnituren, TV, Beamer, Leinwand, WLAN, Flip-Chart

## NabeDi-Wagenburg (vom 31.03.-03.11. buchbar)

Zehn originell ausgebaute Bauwagen, alle einem Motto folgend eingerichtet, mit 35 Betten plus 8 „Kojen-Plätze“. Achtung: einige Betten/Kojen sind kurz und schmal. Bitte die Ausstattung der Wagen beachten. In der Mitte der Wagenburg steht ein 6x8m großes Gemeinschaftszelt mit Holzfußboden und einer gut ausgestatteten Küche.

### 6 „große“ Bauwagen

- **Maradona** (4+2, 17m<sup>2</sup>): Schlafen wie auf „Gottes grüner Wiese“, kleines Fußball-Museum.
- **Elvira** (4 Betten, 16 m<sup>2</sup>): Ein ehemaliger Zirkuswagen – verspielt und nostalgisch.
- **Anna** (4 Betten+2 Kojen, 16 m<sup>2</sup>): Ein traditioneller Schaustellerwagen mit Schlaferker.
- **Pippi-Lotta** (4 Betten +1 Koje, 13 m<sup>2</sup>): Die Villa Kunterbunt auf Rädern.
- **Houdini** (4 Betten, 12 m<sup>2</sup>): klassischer Zirkuswagen mit einer Portion Magie.
- **Ronja** (4 Betten + 1 Koje, 12 m<sup>2</sup>): eine rustikale Räuberhöhle aus Holz.

### 4 „kleine“ Bauwagen

- **Godehard** (4 Betten+1, 11 m<sup>2</sup>): Ein rustikaler Bauwagen mit Jagd- und Waldmotiven.
- **Ritschi** (3 Betten, 12 m<sup>2</sup>): Im klassischen Bauwagenstil. Ritschis Motto: „Safety First!“
- **Kassandra** (2 Betten+1, 12 m<sup>2</sup>): Ein liebevoll eingerichteter ehemaliger Imkerwagen.
- **Joe** (2 Betten, 9 m<sup>2</sup>): Ein 100 Jahre alter Holz-Planwagen, Look der Wildwest-Zeit.

### Ausstattung aller Bauwagen:

- Strom, Licht, elektrische Heizung, Decken, Kopfkissen, Tisch, Stühle, Schrank/Regal
- Kühlschrank, 2 Kochplatten, Spüle, kleine Küchenausstattung
- Vor dem Wagen: Picknicktisch mit Sonnenschirm, Liegestühle

### Gruppen-Zelt, 6 x 8m = 48 m<sup>2</sup>

- Holzfußboden, Strom, Licht, Heizung, Heizpilz, Ventilator
- Küchenausstattung für 50 Personen, 2 große Kühlschränke, Gasherd, Backofen
- Grill, Feuerschale, Bierzeltgarnituren, 3 x8m Pavillon

Die Gäste der Wagenburg nutzen das Sanitärgebäude (Ausstattung siehe nächste Seite) gemeinsam mit den Gästen des Zelt Dorfs und der Zeltwiese.

## NabeDi-Zeltdorf (nur vom 12.05.- 03.10. buchbar)

7 farbenfrohe mittelalterlich anmutende Großzelte in verschiedenen Größen und Formen stehen mit insgesamt 44 Betten bereit:

**Wolfram und Walburga:** 4x4m Zelte (jeweils 2 Doppelstockbetten=4 Betten)

**Gerda und Wylhelm:** 5m Rundzelte (jeweils 3 Doppelstockbetten= 6 Betten)

**Irene, Herbot und Manfred:** 4x6m Zelte (jeweils 4 Doppelstockbetten= 8 Betten)

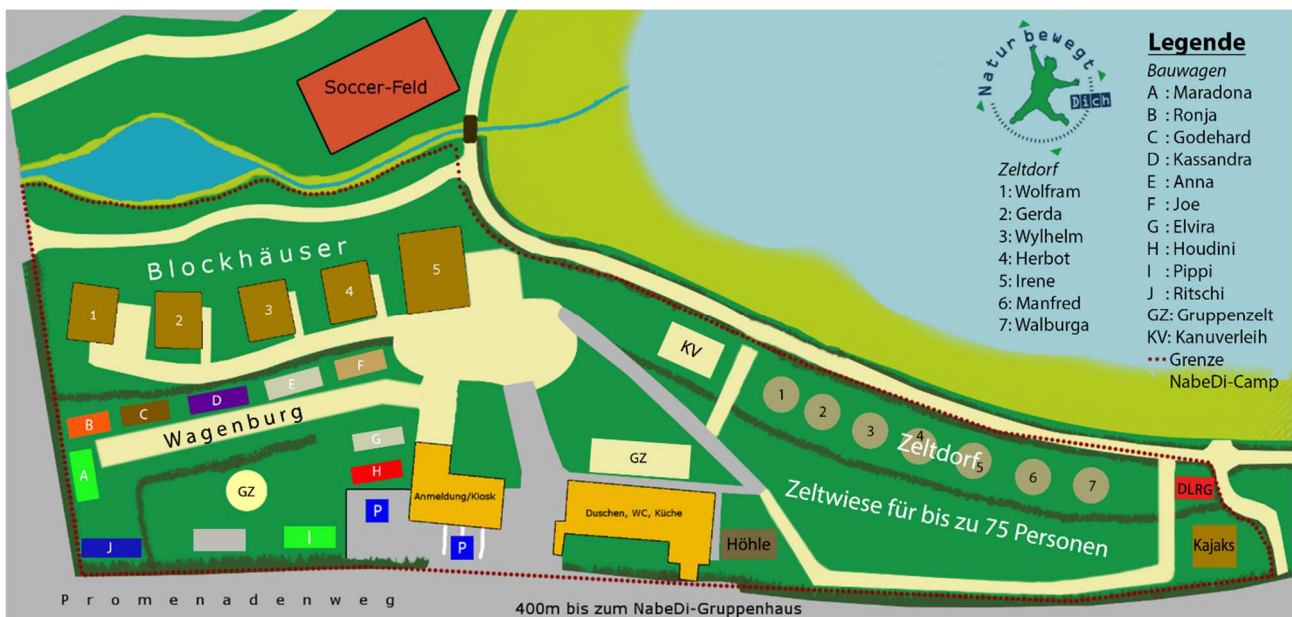
### Ausstattung aller Zelte:

Holzfußboden, Licht, Ventilator, Bierzeltgarnitur, Regale (Achtung: Kein Strom)  
Doppelstockbetten mit Matratzen

### Gruppen-Zelt, 5 x 9 m = 45m<sup>2</sup>

- Holzfußboden, Strom, Licht, Schließfächer mit Steckdosen
- Küchenausstattung für 50 Personen, 2 große Kühlschränke, Gasherd
- Grill, Feuerschale, Tische, Bänke, 3x8m Pavillon

Die Gäste des Zeltdorfs nutzen das Sanitärgebäude (Ausstattung siehe unten) gemeinsam mit den Gästen der Zeltwiese und der Wagenburg.



## NabeDi-Zeltwiese (vom 31.03.-03.11. geöffnet)

Eine Zeltwiese (ca. 600 m<sup>2</sup>) für bis zu 60 Personen vervollständigt unser Angebot. Die Fläche ist nur bedingt für Wohnmobile und Wohnwagen bis maximal 7m Länge geeignet und ist ansonsten autofrei.

### Sanitärhaus

- 6 Duschen, 12 Waschbecken, 15 Toiletten
- Gemeinschafts-Küche (Spüle, Kühlschrank, Waschmaschine, Trockner, Elektro-Herd, Backofen, Schließfächer mit Steckdosen)

## **NabeDi-Gruppenhaus,** (ganzjährig geöffnet)

### **Achtung: andere Adresse : Uferstraße 11, 52152 Simmerath**

Unser Gruppenhaus liegt ca. 400m vom NabeDi-Camp entfernt, ebenfalls direkt am Rursee mit einem traumhaften Blick auf den See und den gegenüberliegenden Nationalpark Eifel. Das Haus steht unter dem Motto „Große Entdecker und Weltenbummler“. Jedes Zimmer ist nach berühmten EntdeckerInnen benannt. Im Haus hängen viele historische und aktuelle Landkarten und themenbezogene Bilder.

Das Haus verfügt über 17 Schlafzimmer mit 60 Betten plus 10 variablen Matratzen. Es gibt 2 Selbstversorgerküchen und 4 Gruppenräume, sodass das Haus auch für zwei zusammengehörende (Teil-)Gruppen geeignet ist. Die 2. Küche muss bei der Buchung angemeldet werden!

#### **Erdgeschoss/Außengelände:**

- 2 Gruppen- und Essräume (60 und 45 m<sup>2</sup>) mit Tischen und Stühlen für 70 Personen
- 2 Gruppenräume (25 und 20 m<sup>2</sup>) „gemütlich“ mit Sofas, TV, Spielmöglichkeiten
- 1. Selbstversorgerküche (ca. 30 m<sup>2</sup>, mit Gastro-Spülmaschine, 2 Spülbecken, Elektrobackofen und 6-flammigem Gasherd, 2 großen Kühlschränken, Töpfen, Kochzubehör, Kaffeemaschinen, Geschirr und Besteck für 70 Personen)
- 2. Selbstversorgerküche (ca. 30 m<sup>2</sup>, mit Spülmaschine, 2 Spülbecken, großer Backofen, Elektroherd, 2 Kühlschränken, Tiefkühlschrank)
- 2 Toilettenräume
- ca. 1.500 m<sup>2</sup> Freifläche vor dem Haus (überwiegend gepflastert)
- 2 Basketballkörbe, Tischtennisplatte, Feuer- und Grillstelle
- ca. 20 Parkplätze (aber: je mehr Autos, desto weniger Spielfläche)

#### **1. Etage:**

- 9 Schlafräume (2x2 Betten, 4x4 Betten, 1x5 Betten, 2x6 Betten)
- 2 Duschräume mit jeweils 3 Duschen (1x mit 1x ohne Duschkabinen)
- 4 Toiletten

#### **Dachgeschoss:**

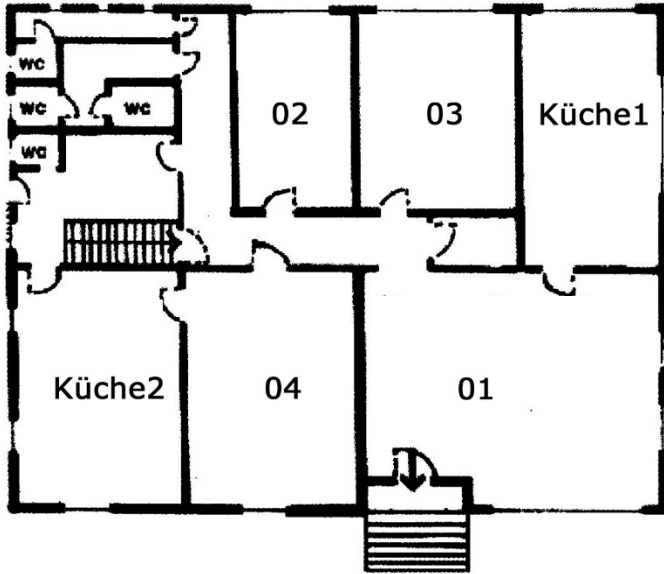
- 8 Schlafräume (2x1 Bett, 1x2 Betten, 1x3 Betten, 3x4 Betten, 1x5 Betten)
- 2 Einzel-Duschen
- 2 Toiletten

#### **weitere Ausstattung:**

- Festnetztelefon und WLAN, TV, Beamer, Flip-Chart
- 9x3m Pavillon, 12 Bierzeltgarnituren
- Kicker, Spielesammlung, Bällerverleih (kostenlos)

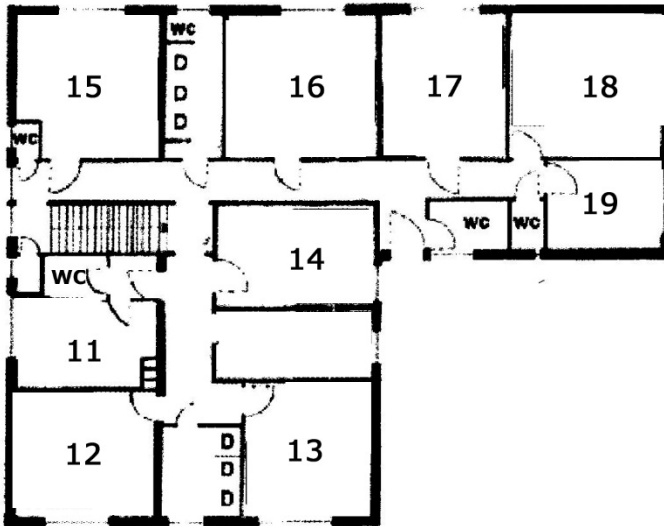


**NabeDi-Gruppenhaus: Zimmer- & Bettenplan Stand Okt 2022**



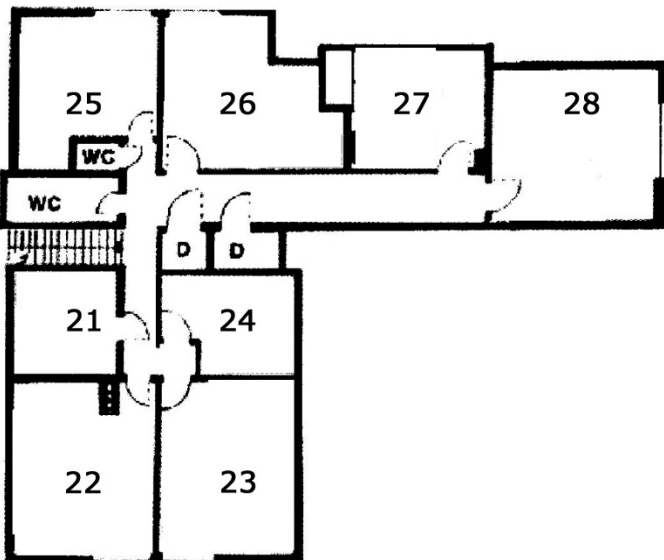
**Erdgeschoss**

01	Gruppenraum	60 m <sup>2</sup>
02	Gruppenraum	25 m <sup>2</sup>
03	Gruppenraum	20 m <sup>2</sup>
04	Gruppenraum	45 m <sup>2</sup>
	Küche1	30 m <sup>2</sup>
	Küche2	30 m <sup>2</sup>



**1. Etage**

Zimmer	Betten	mögliche Zusatz-Matratze
11	2 (1 Etagenbett)	1
12	4 (2 Etagenbetten)	1-2
13	4 (2 Etagenbetten)	1-2
14	4 (2 Etagenbetten)	1
15	4 (2 Etagenbetten)	1-2
16	6 (3 Etagenbetten)	1-2
17	5 (2 Etagenbetten, 1 Einzelbett)	1
18	6 (3 Etagenbetten)	1-2
19	2 (1 Etagenbett)	1
<hr/>		
	37 Betten	8
+	4 WC	
+	2x3 Duschen	



**Dachgeschoss**

Zimmer	Betten	mögliche Zusatz-Matratze
21	1 (1 Einzelbett)	1
22	4 (1 Etagenbett, 2 Einzelbetten)	1-2
23	4 (1 Etagenbett, 2 Einzelbetten)	1-2
24	1 (1 Einzelbett)	1
25	2 (2 Einzelbetten)	1
26	5 (2 Etagenbetten, 1 Einzelbett)	1
27	2 (1 Etagenbett)	1
28	4 (1 Etagenbett, 2 Einzelbetten)	1
<hr/>		
	23 Betten	
+	2 WC	
+	2 Duschen	

**Gesamt:** 60 Betten, 6 WC, 8 Duschen plus 10 vorhandene Matratzen