

Natur bewegt Dich gemeinnützige GmbH

Preise 2022

Jugend- und Familiengruppen (0% MwSt.)



je Übernachtung (Ü) / Person (Kinder unter 3 Jahren sind kostenfrei)	Saison	Fr-So Feier- und Brückentage	So-Fr und ab 7 Nächten
NabeDi-Gruppenhaus und NabeDi-Blockhäuser	A	18,- €	16,- €
	B*	15,- € *	13,- € *
	C*	13,- € *	11,- € *
NabeDi-Wagenburg (vom 08.04.- 01.11. geöffnet)	A	16,- €	14,- €
	B	15,- €	13,- €
NabeDi-Zeltdorf (vom 13.5.- 09.10. geöffnet)	A	14,- €	12,- €
	B	13,- €	11,- €
NabeDi-Zeltwiese (vom 08.04.-01.11. geöffnet)	A	6,- €	5,- €
	B	5,- €	4,- €

Saison A: 29. April – 30. September und 26. Dezember – 5. Januar

Saison B: 25. März - 28. April und 30. September - 1. November

Saison C: 6. Januar- 24. März und 1. November - 26. Dezember

• *** Nebenkosten:**

■ In der Saison A sind in den Preisen alle Nebenkosten (Nk) enthalten.

■ In der Saison B und C werden im Gruppenhaus und den Blockhäusern Nk berechnet:

Gruppenhaus: Stromkosten (0,35€/kWh) und Heizkosten (0,90€/l Heizöl).

Blockhäuser: Stromkosten (0,35€/kWh für Strom, Warmwasser und Infrarot-Stromheizung).

■ Kalkulieren Sie je nach Wetter und Gruppengröße mit 0,50 € bis 3,-€ je ÜN.

• **Mindestberechnung:**

■ Gruppenhaus und Blockhäuser : 64 Ü am Wochenende, 75 Ü wochentags

■ Wagenburg und Zeltdorf: 40 Ü am Wochenende, 60 Ü wochentags

■ An langen Feiertagswochenenden und in den NRW-Ferienzeiten können individuell höhere Mindestberechnungen gelten.

■ Ausnahmen und Sonderpreise z.B. für Kurzfristbuchung, kleine oder sehr große Gruppen können individuell angefragt werden.

• **Durchschnittliche Mindestbelegung:**

■ 3 Gäste je Zimmer im Gruppenhaus, 8 Gäste je Blockhaus

■ 4 Gäste je Zelt im Zeltlager, 3 Gäste je Bauwagen

• Brave und angeleinte Hunde sind bei uns willkommen und kostenlos.

Die Preise für weitere Serviceleistungen und Freizeitangebote siehe : Sonstige Angebote

Natur bewegt Dich gemeinnützige GmbH

Preise 2022

mehrwertsteuerpflichtige Gruppen (7% Mwst.)



je Übernachtung (Ü) / Person (Kinder unter 3 Jahren sind kostenfrei)	Saison	Fr-So Feier-und Brückentage	So-Fr und ab 7 Nächten
NabeDi-Gruppenhaus und NabeDi-Blockhäuser	A	19,50 €	17,50 €
	B*	16,50 €*	14,50 €*
	C*	14,50 €*	12,50 €*
NabeDi-Wagenburg (vom 08.04.- 01.11. geöffnet)	A	17,50 €	15,50 €
	B	16,50 €	14,50 €
NabeDi-Zeltdorf (vom 13.05.- 09.10. geöffnet)	A	15,50 €	13,50 €
	B	14,50 €	12,50 €
NabeDi-Zeltwiese vom 08.04.-01.11. geöffnet)	A	8,- €	7,- €
	B	7,- €	6,- €

Saison A: 29. April – 30. September und 26. Dezember – 5. Januar

Saison B: 25. März - 28. April und 30. September - 1. November

Saison C: 6. Januar- 24. März und 1. November - 26. Dezember

• *** Nebenkosten:**

■ In der Saison A sind in den Preisen alle Nebenkosten (Nk) enthalten.

■ In der Saison B und C werden im Gruppenhaus und den Blockhäusern Nk berechnet:

Gruppenhaus: Stromkosten (0,35€/kWh) und Heizkosten (0,90€/l Heizöl).

Blockhäuser: Stromkosten (0,35€/kWh für Strom, Warmwasser und Infrarot-Stromheizung).

■ Kalkulieren Sie je nach Wetter und Gruppengröße mit 0,50 € bis 3,-€ je ÜN.

• **Mindestberechnung:**

■ Gruppenhaus und Blockhäuser : 64 Ü am Wochenende, 75 Ü wochentags

■ Wagenburg und Zeltdorf: 40 Ü am Wochenende, 60 Ü wochentags

■ An langen Feiertagswochenenden und in den NRW-Ferienzeiten können individuell höhere Mindestberechnungen gelten.

■ Ausnahmen und Sonderpreise z.B. für Kurzfristbuchung, kleine oder sehr große Gruppen können individuell angefragt werden.

• **Durchschnittliche Mindestbelegung:**

■ 3 Gäste je Zimmer im Gruppenhaus, 8 Gäste je Blockhaus

■ 4 Gäste je Zelt im Zeltlager, 3 Gäste je Bauwagen

• Brave und angeleinte Hunde sind bei uns willkommen und kostenlos.

Die Preise für weitere Serviceleistungen und Freizeitangebote siehe : Sonstige Angebote

Übernachtungsangebote für Gruppen 2022



- NabeDi-Blockhäuser (48 Betten)**
- NabeDi-Wagenburg (35 Betten+7 Kojen)**
- NabeDi-Zeltdorf (44 Betten)**
- NabeDi-Zeltwiese (max. 60 Personen)**
- NabeDi-Gruppenhaus (60 +10 Zustellbetten)**

Natur bewegt Dich gGmbH
Promenadenweg 5
52152 Simmerath-Woffelsbach
info@naturbewegtdich.de , www.naturbewegtdich.de
Tel.: 02473-9378400

Unsere Unterkünfte liegen in „erster Reihe“ am Ufer des Rursee in der Bucht von Woffelsbach. Sie bieten einen wunderschönen unverbauten Blick auf den Rursee und die Wälder des *Nationalpark Eifel*. In unmittelbarer Nähe befindet sich eine Freizeitanlage mit Seefreibad, Liegewiese, Wasserspielplatz und Speed-Soccer-Platz.



Natur bewegt Dich ist Mitglied im *Reisetz*, dem Bundesfachverband für Jugendreisen. Das Reisetz hat uns sein Qualitätssiegel für anspruchsvolle und sichere Jugendreisequalität in den Bereichen Unterkunft sowie Klassen- und Gruppenfahrten ausgestellt (www.reisetz.org).

Unsere erlebnispädagogischen Programme sind außerdem vom *Bundesverband Individual- und Erlebnispädagogik* mit dem Gütesiegel *beQ – Mit Sicherheit pädagogisch!* zertifiziert (www.be-ep.de).

Allgemeine Infos:

- Bettdecken (135x200 cm) und Kissen (50x70 cm) sind im Gruppenhaus, den Blockhäusern und den Bauwagen vorhanden.
- **Achtung:** Im Zeltdorf stellen wir die Betten und Matratzen, aber keine Decken und Kissen.
- Betttuch, Kissen- und Deckenbezug sowie Handtücher bitte mitbringen. Wenn eigene Schlafsäcke benutzt werden, müssen weiterhin Spannbettuch und Kopfkissenbezug mitgebracht werden! Leihbezüge und Leihschlafsäcke kosten 2,-€ je Stück, größere Anzahl nur nach Absprache.
- Toilettenpapier, Reinigungsmittel, Mülltüten, Geschirrtücher, Spülmittel und -Bürste sind vorhanden.
- WLAN über „Freifunk“ (je nach Benutzeranzahl mehr oder weniger guter Empfang!)
- Wir beziehen 100% Ökostrom (EWS Schönau) und bitten unsere Gäste um einen ressourcenschonenden Umgang mit Energie und Lebensmittel.
- Da sich die Standorte nicht in Alleinlage befinden, erwarten wir von jeder Gruppe, dass sie die allgemein übliche Nachtruhe einhält.
- Wir erwarten folgende Endreinigung von Ihnen: besenrein, Küche komplett reinigen.
- Wir vermieten Kajaks, Kanadier, SUP´s und Tretboote.
- Wir bieten betreute Outdoorprogramme an:
GPS-Rallyes, Bogenschießen, Kanadiertouren, Floßbau, Abenteuerspiele, Felsklettern

Auf den folgenden drei Seiten beschreiben wir detailliert unsere Übernachtungsobjekte.

NabeDi-Blockhäuser (ganzjährig geöffnet)

5 modernen Blockhäusern (Baujahr 2013) mit insgesamt 48 Betten.

Ein Schlafhaus ist im Erdgeschoss barrierefrei.

Die Häuser sind zweckmäßig, schlicht reingerichtet.

Blockhaus 1-4: Erdgeschoss (65 m²), Schlafboden (17 m²)

- 2 Schlafräume (Haus 1-3: 1x4, 1x2 Betten, Haus 4: 1x3, 1x2 Betten)
- 1 Aufenthaltsraum mit Küchenzeile (Küchengrundausrüstung für 15 Personen)
- 1 Dusche, 1 WC, Schlafboden (Haus 1-3: 6 Betten, Haus 4: 7 Betten)
- Terrasse mit Picknicktisch und Sonnenschirm

Blockhaus 5: Gemeinschaftsküche / -haus (85 m²)

- großer Gruppenraum mit offener Selbstversorgerküche und 2 WCs
- Küchenausstattung für 60 Personen, 2 große Kühlschränke, 1 Gefrierschrank, großer Backofen, Induktionsherdplatten, 1 Gas-Hockerkocher, Gastro-Spülmaschine
- Grill, Feuerschale, Bierzeltgarnituren, TV, Beamer, Leinwand, WLAN, Flip-Chart

NabeDi-Wagenburg (vom 08.04.-01.11. geöffnet)

Zehn originell ausgebaute Bauwagen, alle einem Motto folgend eingerichtet, mit 37 Betten plus 5 Zustellbetten. Achtung: einige Betten sind keine 2m lang und nur 70cm breit.

In der Mitte der Wagenburg steht ein 6x8m großes Gemeinschaftszelt mit Holzfußboden und einer gut ausgestatteten Küche.

4 „große“ Bauwagen

- **Maradona** (4+2, 17m²): Schlafen wie auf „Gottes grüner Wiese“, kleines Fußball-Museum.
- **Elvira** (4 Betten, 16 m²): Ein ehemaliger Zirkuswagen – verspielt und nostalgisch.
- **Anna** (4 Betten, 16 m²): Ein traditioneller Schaustellerwagen mit Schlaferker.
- **Pippi-Lotta** (4 Betten +1 Koje, 13 m²): Die Villa Kunterbunt auf Rädern.
- **Houdini** (4, 11,5 m²): klassischer Zirkuswagen mit einer Portion Magie

6 „kleine“ Bauwagen

- **Godehard** (4+1, 11 m²): Ein rustikaler Bauwagen mit Jagd- und Waldmotiven.
- **Ritschi** (3+1, 12 m²): Im klassischen Bauwagenstil. Ritschis Motto: „Safety First!“
- **Kassandra** (2+1, 12 m²): Ein liebevoll eingerichteter ehemaliger Imkerwagen.
- **Joe** (2, 9 m²): Ein 100 Jahre alter Holz-Planwagen, eingerichtet im Look der Wildwest-Zeit.
- **Hatschi** (6, 9 m²): ja wirklich sechs Betten auf 9 m², eine Küche passte dann nicht mehr!

Ausstattung aller Bauwagen:

- Strom, Licht, elektrische Heizung, Decken, Kopfkissen, Tisch, Stühle, Schrank/Regal
- Kühlschrank, 2 Kochplatten, Spüle, kleine Küchenausstattung (Hatschi hat keine Küche)
- Vor dem Wagen: Picknicktisch mit Sonnenschirm, Liegestühle

Gruppen-Zelt, 6 x 8m = 48 m²

- Holzfußboden, Strom, Licht, Heizung, Heizpilz, Ventilator
- Küchenausstattung für 50 Personen, 2 große Kühlschränke, Gasherd, Backofen
- Grill, Feuerschale, Bierzeltgarnituren,

Die Gäste der Wagenburg nutzen das Sanitärgebäude (Ausstattung siehe nächste Seite) gemeinsam mit den Gästen der Zeltwiese.

NabeDi-Gruppenhaus, (ganzjährig geöffnet)

Achtung: andere Adresse : Uferstraße 11, 52152 Simmerath

Unser Gruppenhaus liegt ca. 400m vom NabeDi-Camp entfernt, ebenfalls direkt am Rursee mit einem traumhaften Blick auf den See und den gegenüberliegenden Nationalpark Eifel. Das Haus steht unter dem Motto „Große Entdecker und Weltenbummler“. Jedes Zimmer ist nach berühmten EntdeckerInnen benannt. Im Haus hängen viele historische und aktuelle Landkarten und themenbezogene Bilder.

Das Haus verfügt über 17 Schlafzimmer mit 60 Betten plus 10 Zustellbetten (bei Bedarf bitte vorher anmelden). Es gibt 2 Selbstversorgerküchen und 4 Gruppenräume, sodass das Haus auch für zwei zusammengehörende (Teil-)Gruppen geeignet ist.

Erdgeschoss/Außengelände:

- 2 Gruppen- und Essräume (60 und 45 m²) mit Tischen und Stühlen für 70 Personen
- 2 Gruppenräume (25 und 20 m²) „gemütlich“ mit Sofas, TV, Spielmöglichkeiten
- 1. Selbstversorgerküche (ca. 30 m², mit Gastro-Spülmaschine, 2 Spülbecken, Elektrobackofen und 6-flammigem Gasherd, 2 großen Kühlschränken, Töpfen, Kochzubehör, Kaffeemaschinen, Geschirr und Besteck für 70 Personen)
- 2. Selbstversorgerküche (ca. 30 m², mit Spülmaschine, 2 Spülbecken, sehr großer Backofen, Elektroherd, Tiefkühlschrank)
- 2 Toilettenräume
- ca. 1.500 m² Freifläche vor dem Haus (überwiegend gepflastert)
- Basketballkorb, Tischtennisplatte, Feuer- und Grillstelle
- ca. 20 Parkplätze (aber: je mehr Autos, desto weniger Spielfläche)

1. Etage:

- 9 Schlafräume (2x2 Betten, 4x4 Betten, 1x5 Betten, 2x6 Betten)
- 2 Duschräume mit jeweils 3 Duschen (1x mit 1x ohne Duschkabinen)
- 4 Toiletten

Dachgeschoss:

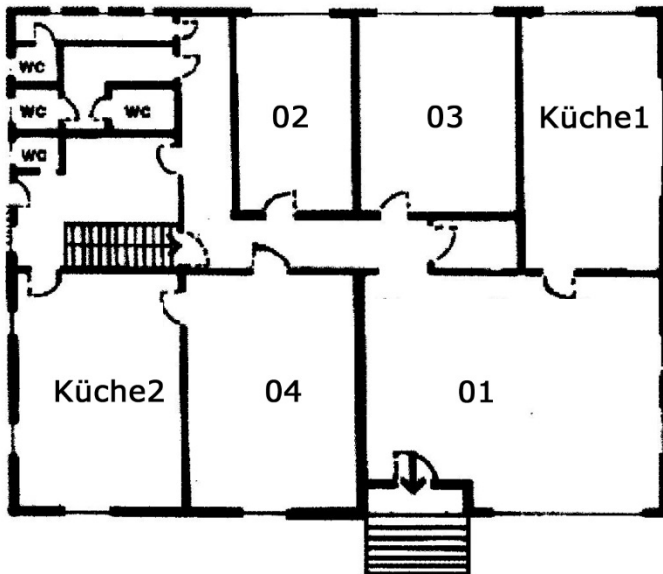
- 8 Schlafräume (2x1 Bett, 1x2 Betten, 1x3 Betten, 3x4 Betten, 1x5 Betten)
- 2 Einzel-Duschen
- 2 Toiletten

weitere Ausstattung:

- Festnetztelefon und WLAN, TV und DVD-Player, Beamer, Flip-Chart
- 9x3m Pavillon, 12 Bierzeltgarnituren
- Spielesammlung, Bälleverleih (kostenlos)

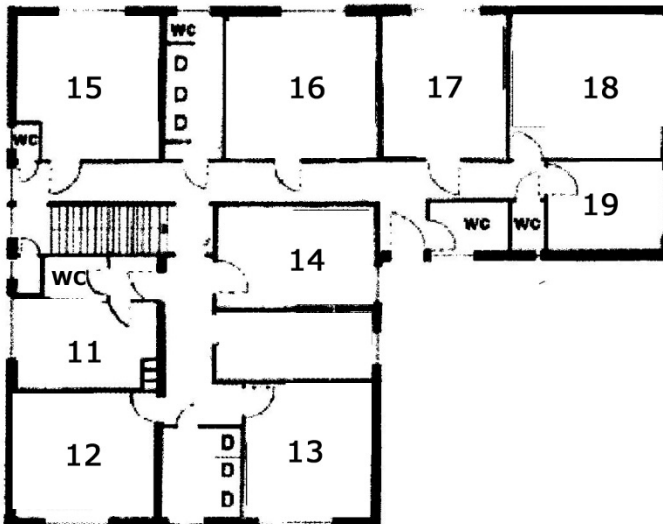


NabeDi-Gruppenhaus: Zimmer- & Bettenplan



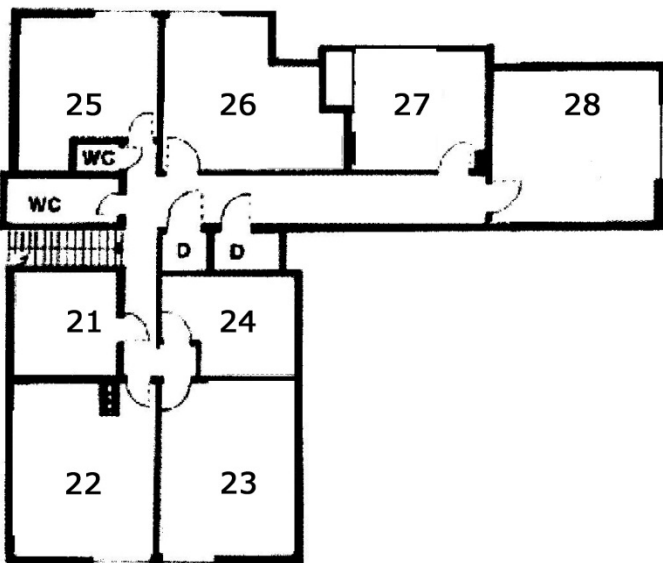
Erdgeschoss

01	Gruppenraum	60 m ²
02	Gruppenraum	25 m ²
03	Gruppenraum	20 m ²
04	Gruppenraum	45 m ²
	Küche1	30 m ²
	Küche2	30 m ²



1. Etage

Zimmer	Betten	Zustell- betten
11	2 (1 Etagenbett)	-
12	4 (2 Etagenbetten)	2
13	4 (2 Etagenbetten)	2
14	4 (2 Etagenbetten)	-
15	4 (2 Etagenbetten)	2
16	6 (3 Etagenbetten)	-
17	5 (2 Etagenbetten, 1 Einzelbett)	-
18	6 (3 Etagenbetten)	2
19	2 (1 Etagenbett)	-
	<hr/>	<hr/>
	37 Betten	8
+	4 WC	
+	2x3 Duschen	



Dachgeschoss

Zimmer	Betten	Zustell- betten
21	1 (1 Einzelbett)	1
22	4 (1 Etagenbett, 2 Einzelbetten)	-
23	4 (1 Etagenbett, 2 Einzelbetten)	-
24	1 (1 Einzelbett)	1
25	2 (2 Einzelbetten)	-
26	5 (2 Etagenbetten, 1 Einzelbett)	-
27	2 (1 Etagenbett)	-
28	4 (1 Etagenbett, 2 Einzelbetten)	-
	<hr/>	<hr/>
	23 Betten	3
+	2 WC	
+	2 Duschen	

Gesamt: 60 Betten plus 10

