

# Preise 2019/2020

## Übernachtung von Einzelgästen und Erwachsenengruppen



**Natur bewegt Dich gemeinnützige GmbH**  
Promenadenweg 5, 52152 Simmerath-Woffelsbach  
Tel.: 02473.9378400  
info@naturbewegtdich.de | www.naturbewegtdich.de

Für Einzelgäste (Erwachsene und einzelne Familien) und Erwachsenengruppen gelten folgende umsatzsteuerpflichtige Preise.

Für Jugend- (bis zum vollendeten 27. Lebensjahr) und Familiengruppen sowie deren Gruppenleitungen und Lehrkräfte mit einem erzieherischen, pädagogischen oder schulischen Zweck gilt die Preisliste „Jugend- und Familiengruppen“.

**Die Preise gelten je Nacht und Person. Kinder unter 3 Jahren sind kostenlos.**

### Gruppenbuchung für:

**NabeDi-Gruppenhaus** (60 Betten plus 10 Zustellbetten)

**NabeDi-Blockhäuser** (48 Betten plus verfügbare Bauwagen)

**NabeDi-Wagenburg** (35 Betten plus 5 Zustellbetten)

**Hauptsaison: 03.04. bis 01.11.2020 und 21.12.2020 bis 03.01.2021**

**Je Nacht auf Samstag, Sonntag, Feier- und Brückentage** **18,00€**

**Je Nacht auf Montag bis Freitag oder für Aufenthalte mit mind. 7 Nächte** **14,00€**  
In der Hauptsaison werden keine weiteren Nebenkosten berechnet.

**Wintersaison: 03.01. bis 02.04. und 02.11. bis 20.12.2020**

(Die Wagenburg ist in der Wintersaison nur auf Nachfrage geöffnet)

**Je Nacht auf Samstag, Sonntag, Feier- und Brückentage** **13,00€**

**Je Nacht auf Montag bis Freitag oder für Aufenthalte mit mind. 7 Nächte** **11,50€**

### In der Wintersaison werden Nebenkosten berechnet:

**Blockhäuser:** Stromkosten (0,30€/kWh für Strom, Warmwasser und Infrarot-Stromheizung). Kalkulieren Sie je nach Gruppengröße und Witterung mit ca. 1€ bis 3€ je Nacht und Person.

**Gruppenhaus:** Stromkosten (0,30€/kWh) und Heizkosten (0,75€/l Heizöl). Kalkulieren Sie je nach Gruppengröße und Witterung mit ca. 1€ bis 2€ je Nacht und Person.

### • **Mindestberechnung für einen Aufenthalt:**

- Am Wochenende (2 Nächte): Gruppenhaus/Blockhäuser 64 Nächte, Wagenburg: 40 Nächte
- An langen Feiertagswochenende gelten individuelle Mindestberechnungen.
- Mo-Fr (4 Nächte): Gruppenhaus/Blockhäuser 100 Nächte, Wagenburg 80 Nächte.
- In besonderen Fällen (z.B. eine Woche mit einem Feiertag) und in der Wintersaison reduzieren wir die Mindestberechnung in der Woche auf 50 Nächte für Gruppenhaus/Blockhäuser bzw. 40 Nächte für die Wagenburg.
- Bei kurzfristig verfügbaren Terminen können Sie für kleinere Gruppengrößen individuell anfragen.
- Die Preise für das Gruppenhaus und die Bauwagen basieren auf einer durchschnittlichen Belegung von 3 Personen je Zimmer/Bauwagen.
- Eine großzügigere Belegung wird im Gruppenhaus pauschal mit 10,-€ je Zimmer, in der Wagenburg individuell zusätzlich berechnet.
- Fragen Sie nach individuellen Arrangements für Großgruppen, Seminare, Feiern und Tagesgäste.

## **NabeDi-Blockhäuser Einzelbuchung (4 x 12 Betten)**

**Hauptsaison: 03.04. bis 01.11.2020, 21.12.2020 bis 03.01.2021**

<b>Je Nacht auf Samstag, Sonntag, Feier- und Brückentage</b>	<b>15,00€</b>
<b>Je Nacht auf Montag bis Freitag <i>oder</i> für Aufenthalte mit mind. 7 Nächte</b>	<b>13,00€</b>

**In der Hauptsaison werden keine weiteren Nebenkosten berechnet.**

**Wintersaison: 03.01. bis 02.04. und 02.11. bis 20.12.2020**

<b>Je Nacht auf Samstag, Sonntag, Feier- und Brückentage</b>	<b>9,50€</b>
<b>Je Nacht auf Montag bis Freitag <i>oder</i> für Aufenthalte mit mind. 7 Nächte</b>	<b>8,50€</b>

**In der Wintersaison werden Nebenkosten berechnet:**

Stromkosten (0,30€/kWh für Strom, Warmwasser und Infrarot-Stromheizung). Kalkulieren Sie je nach Gruppengröße und Witterung mit ca. 1€ bis 3€ je Nacht und Person.

- In der Hauptsaison haben Gruppenbuchungen für uns Vorrang, d.h. wir vergeben einzelne Blockhäuser in der Regel nicht früher als 3 Monate vor dem Anreiseternin.
- In der Regel berechnen wir mindestens zwei Nächte und mindestens 8 Personen.
- Kleinere Gruppen (insbesondere Spätbucher) können auf Anfrage eine geringere Mindestberechnung erhalten.

## **NabeDi-Wagenburg Einzelbuchungen (10 Wagen)**

**vom 03.04. bis 29.11.2020 geöffnet**

### **große Wagen**

**Maradona (4+2), Pippi (4+1), Anna, Elvira (4 Betten):**

<b>pauschal je Nacht auf Samstag, Sonntag, Feier- und Brückentage</b>	<b>59,00€</b>
<b>pauschal je Nacht auf Mo-Fr <i>oder</i> für Aufenthalte mit mind. 7 Nächte</b>	<b>49,00€</b>

### **kleine Wagen**

**Godehard (4), Ritschi (3), Senta (2+2), Cassandra (2+1) und Joe (2 Betten):**

<b>pauschal je Nacht auf Samstag, Sonntag, Feier- und Brückentage</b>	<b>51,00€</b>
<b>pauschal je Nacht auf Mo-Fr <i>oder</i> für Aufenthalte mit mind. 7 Nächte</b>	<b>43,00€</b>

- In der Regel berechnen wir mindestens zwei Nächte, an den langen Feiertagswochenenden berechnen wir mindestens 3 Nächte.
- Für Gruppen, die auch die Blockhäuser gebucht haben, gilt in der Regel auch für die Bauwagen der personenbezogene Preis der Blockhäuser je Nacht und Person.

## **NabeDi-Zeltwiese vom 03.04. bis 29.11.2020 geöffnet**

### **Preisangaben je Person und Nacht für...**

Kinder, deren Eltern und junge Erwachsene bis 26 Jahre	5,50€
Gäste ab 27 Jahren	7,50€
Wohnmobile, Wohnwagen oder Busse auf dem Platz	4,00€
(es gibt keine befestigten Stellplätze, Nutzung nur bei entsprechender Wetterlage, Reservierungen nur innerhalb von 7 Tagen)	

# Info Übernachtung 2020

1. NabeDi-Blockhäuser (48 Betten)
2. NabeDi-Wagenburg (35+6 Betten)
3. NabeDi-Gruppenhaus (60+10 Betten)



**Natur bewegt Dich gemeinnützige GmbH**  
**Promenadenweg 5 | 52152 Simmerath-Woffelsbach**  
**Tel.: 02473.9378400**  
**info@naturbewegtdich.de | www.naturbewegtdich.de**

Unsere Unterkünfte liegen unmittelbar am Ufer des Rursee in der Bucht von Woffelsbach. Sie bieten einen wunderschönen unverbauten Blick auf den Rursee und die Wälder des *Nationalpark Eifel*. In unmittelbarer Nähe befindet sich eine Freizeitanlage mit Seefreibad, Liegewiese, Wasserspielplatz und Speed-Soccer-Platz.



Natur bewegt Dich ist Mitglied im *Reisenetz*, dem Bundesfachverband für Jugendreisen. Das Reisenetz hat uns sein Qualitätssiegel für anspruchsvolle und sichere Jugendreisequalität in den Bereichen Unterkunft sowie Klassen- und Gruppenfahrten ausgestellt ([www.reisenetz.org](http://www.reisenetz.org)).

Unsere erlebnispädagogischen Programme sind außerdem vom *Bundesverband Individual- und Erlebnispädagogik* mit dem Gütesiegel *beQ – Mit Sicherheit pädagogisch!* zertifiziert ([www.be-ep.de](http://www.be-ep.de)).

## Allgemeine Infos:

- (Spann-)Betttuch, Kissen- und Deckenbezug sowie Handtücher bitte mitbringen. Wenn eigene Schlafsäcke benutzt werden, müssen ein Spannbetttuch und Kopfkissenbezug mitgebracht werden! Leihbettwäsche kostet 6,-€, größere Menge Leihbettwäsche mindestens 14 Tage vorher anfragen
- Bettdecken (135x200 cm) und Kissen (50x70 cm) sind vorhanden.
- Toilettenpapier, Reinigungsmittel, Mülltüten, Geschirrtücher, Spülmittel und -bürste sind vorhanden.
- Da sich die Standorte nicht in Alleinlage befinden, erwarten wir von jeder Gruppe, dass sie die allgemein übliche Nachtruhe einhält: Bitte nach 22 Uhr die Fenster schließen und draußen nicht mehr lärmern oder Musik hören. Als Gruppenleitung sind Sie dafür verantwortlich, dass unsere Nachbarn nicht gestört werden.
- Wir erwarten folgende Endreinigung von Ihnen: besenrein, alle Mülleimer leeren, Küche und Gruppenräume auch wischen, Küche komplett reinigen.
- Haustiere übernachten bei uns kostenlos, dürfen jedoch nicht mit auf die Schlafetagen/-zimmer genommen werden (bitte Hundedecke mitbringen).
- Wir vermieten Kajaks, Kanadier und Tretboote.
- Wir bieten betreute Outdoorprogramme an:  
GPS-Rallyes, Bogenschießen, Kanadiertouren, Floßbau, Abenteuerspiele, Klettern

Auf den folgenden drei Seiten beschreiben wir detailliert unsere Übernachtungsobjekte.

## Die NabeDi-Blockhäuser | Promenadenweg 5, 52152 Simmerath

Die Anlage besteht aus 5 modernen Blockhäusern (Baujahr 2013) mit insgesamt 48 Betten. Ein Schlafhaus ist im Erdgeschoss barrierefrei.

### Blockhaus 1-4: Erdgeschoss (65 m<sup>2</sup>), Schlafboden (17 m<sup>2</sup>)

- 2 Schlafräume (Haus 1-3: 1x4, 1x2 Betten, Haus 4: 1x3, 1x2 Betten)
- 1 Aufenthaltsraum mit Küchenzeile (Küchengrundausrüstung für 15 Personen)
- 1 Dusche, 1 WC, Schlafboden (Haus 1-3: 6 Betten, Haus 4: 7 Betten)

### Blockhaus 5: Gemeinschaftshaus (85 m<sup>2</sup>)

- großer Gruppenraum mit offener Selbstversorgerküche und 2 WCs
- Küchenausstattung für 60 Personen, 2 große Kühlschränke, 1 Gefrierschrank, großer Backofen, große Induktionsherdplatte, 1 Gas-Hockerkocher, Gastro-Spülmaschine
- Grill, Feuerschale, Bierbänke und Tische, TV, Beamer und Leinwand, WLAN

## Die NabeDi-Wagenburg | Promenadenweg 5, 52152 Simmerath

Zehn originell ausgebaute Bauwagen mit insgesamt 35 Betten plus 6 „Kojen“. Einige Betten/Kojen sind jedoch nur für Menschen unter 1,80 m geeignet. In der Mitte der Wagenburg steht ein großes Gemeinschaftszelt mit Holzfußboden und einer „Feldküche“, das von größeren Gruppen exklusiv und kostenlos reserviert werden kann.

- Anna (4): Ein traditioneller Schaustellerwagen aus den 50er Jahren mit Schlaferker.
- Elvira (4): Ein ehemaliger Zirkuswagen – verspielt und nostalgisch.
- Godehard (4): Ein rustikaler Bauwagen mit Jagd- und Waldmotiven.
- Hatschi (6): ja wirklich 6 Betten auf 10qm, deshalb keine Küche!
- Cassandra (2 Betten + 1 Schlafplatz): Ein liebevoll eingerichteter ehemaliger Imkerwagen.
- Joe (2): Ein 100 Jahre alter Holz-Planwagen, eingerichtet im Look der Wildwest-Zeit.
- Maradona (4+2): Schlafen auf „Gottes grüner Wiese“, Fan-Bettwäsche nicht vergessen!
- Ritschi (3): Im klassischen Bauwagenstil. Ritschis Motto: „Safety First!“
- Pippi (4): Die Villa Kunterbunt auf Rädern.
- Senta (2+2): Wer hier schläft kann sich jeden Morgen auf Weihnachten freuen!

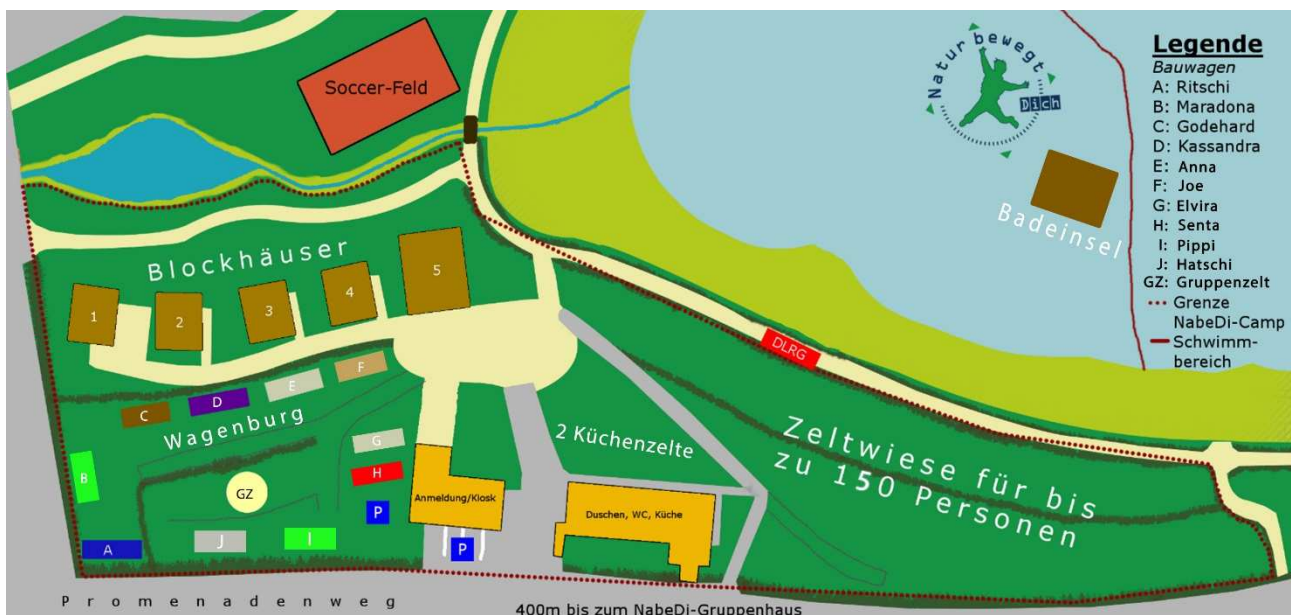
Ausstattung: Strom, Licht, elektrische Heizung, Kühlschrank, 2 Kochplatten, Spüle, kleine Küchenausstattung. Bauwagengäste nutzen das Sanitärgebäude des Zeltplatzes.

## Die NabeDi-Zeltwiese | Promenadenweg 5, 52152 Simmerath

Eine Zeltwiese für bis zu 150 Personen vervollständigt unser Angebot. Hierzu gehört ein großes Sanitärhaus mit Duschen, Toiletten und einer Gemeinschaftsküche (Spüle, Kühlschrank, Waschmaschine, Trockner, Herd, Backofen).

### Außerdem:

WLAN, Kiosk, Speed-Soccer-Platz, Tischtennisplatte, Sandkasten, Badestelle



## [Das NabeDi-Gruppenhaus | Uferstraße 11, 52152 Simmerath](#)

Unser Gruppenhaus liegt ca. 400m vom NabeDi-Camp entfernt, ebenfalls direkt am Rursee mit einem traumhaften Blick auf den See und den gegenüberliegenden Nationalpark Eifel. Das Haus steht unter dem Motto „Große Entdecker und Weltenbummler“. Jedes Zimmer ist nach berühmten EntdeckerInnen benannt. Im Haus hängen viele historische und aktuelle Landkarten und themenbezogene Bilder.

Das Haus verfügt über 17 Schlafzimmer mit 60 Betten plus 10 Zustellbetten (bei Bedarf bitte vorher anmelden). Es gibt 2 Selbstversorgerküchen und 4 Gruppenräume, sodass das Haus auch für zwei zusammengehörende (Teil-)Gruppen geeignet ist.

### [Erdgeschoss/Außengelände:](#)

- 2 Gruppen- und Essräume (60 und 45 m<sup>2</sup>) mit Tischen und Stühlen für 70 Personen
- 2 Gruppenräume (25 und 20 m<sup>2</sup>) „gemütlich“ mit Sofas, TV, Spielmöglichkeiten
- 1. Selbstversorgerküche (ca. 30 m<sup>2</sup>, mit Gastro-Spülmaschine, 2 Spülbecken, Elektrobackofen und 6-flammigem Gasherd, 2 großen Kühlschränken, 3 Tiefkühlfächern, Töpfen, Kochzubehör, Kaffeemaschinen, Geschirr und Besteck für 70 Personen)
- 2. Selbstversorgerküche (ca. 30 m<sup>2</sup>, mit Spülmaschine, 2 Spülbecken, Elektrobackofen und Elektroherd, einem großen Kühlschrank)
- 2 Toilettenräume
- ca. 1.500 m<sup>2</sup> Freifläche vor dem Haus (überwiegend gepflastert)
- Basketballkorb, Tischtennisplatte, Feuer- und Grillstelle
- ca. 20 Parkplätze (aber: je mehr Autos, desto weniger Spielfläche)

### [1. Etage:](#)

- 9 Schlafräume (2x2 Betten, 4x4 Betten, 1x5 Betten, 2x6 Betten)
- 2 Duschräume mit jeweils 3 Duschen
- 4 Toiletten

### [Dachgeschoss:](#)

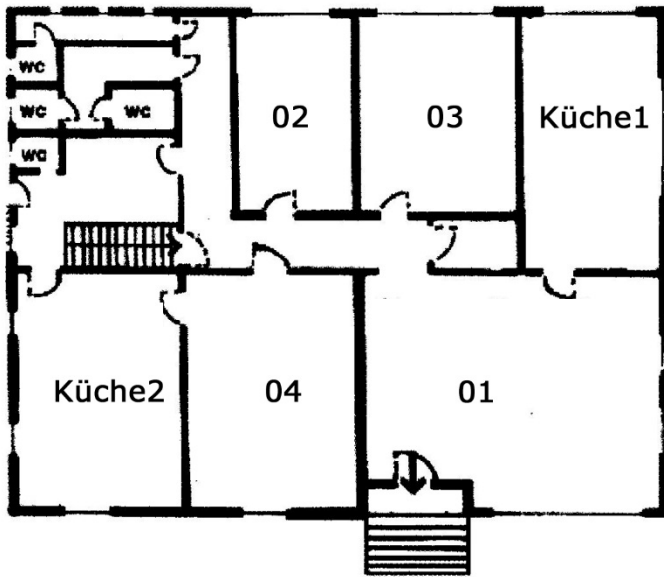
- 8 Schlafräume (2x1 Bett, 1x2 Betten, 1x3 Betten, 3x4 Betten, 1x5 Betten)
- 2 Duschen (davon eine abschließbare Gruppenleiterdusche)
- 2 Toiletten

### [weitere Ausstattung:](#)

- Festnetztelefon und WLAN
- TV und DVD-Player, großer tragbare CD-Player
- Beamer und Leinwand
- Holzkohlegrill
- Spielesammlung, Bälleverleih (kostenlos)

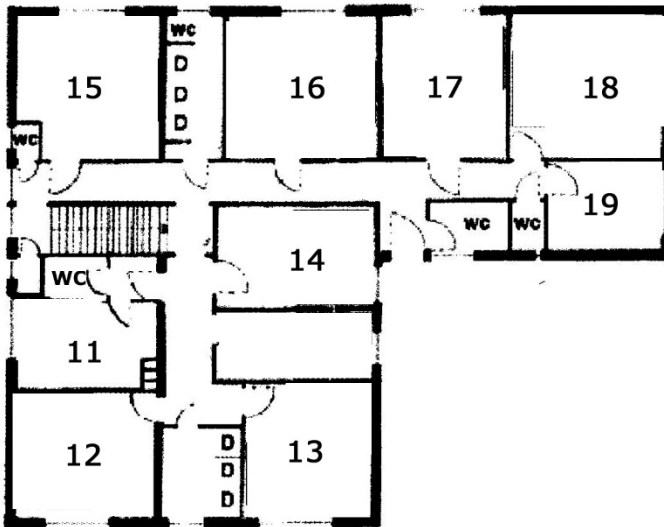


## NabeDi-Gruppenhaus: Zimmer- & Bettenplan (Stand: Okt 2019)



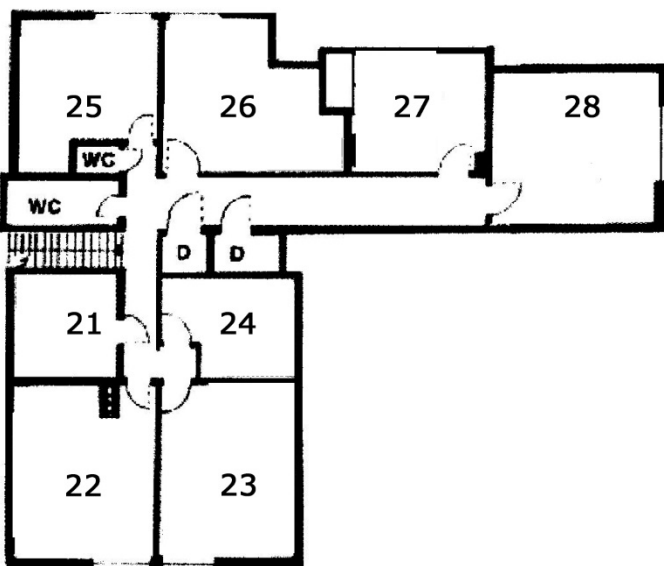
### Erdgeschoss

01	Gruppenraum	60 m <sup>2</sup>
02	Gruppenraum	25 m <sup>2</sup>
03	Gruppenraum	20 m <sup>2</sup>
04	Gruppenraum	45 m <sup>2</sup>
	Küche1	30 m <sup>2</sup>
	Küche2	30 m <sup>2</sup>



### 1. Etage

Zimmer	Betten	Zustellbetten
11	2 (1 Etagenbett)	-
12	4 (2 Etagenbetten)	2
13	4 (2 Etagenbetten)	2
14	4 (2 Etagenbetten)	-
15	4 (2 Etagenbetten)	2
16	6 (3 Etagenbetten)	-
17	5 (2 Etagenbetten, 1 Einzelbett)	-
18	6 (3 Etagenbetten)	2
19	2 (1 Etagenbett)	-
<hr/>		
	37 Betten	8
+	4 WC	
+	2x3 Duschen	



### Dachgeschoss

Zimmer	Betten	Zustellbetten
21	1 (1 Einzelbett)	1
22	4 (1 Etagenbett, 2 Einzelbetten)	-
23	4 (1 Etagenbett, 2 Einzelbetten)	-
24	1 (1 Einzelbett)	1
25	2 (2 Einzelbetten)	-
26	5 (2 Etagenbetten, 1 Einzelbett)	-
27	2 (1 Etagenbett)	1
28	4 (1 Etagenbett, 2 Einzelbetten)	-
<hr/>		
	23 Betten	3
+	2 WC	
+	2 Duschen	

Gesamt: 60 Betten  
+ 10 Zustellbetten optional

