

Preise Übernachtung 2019

Einzelgäste und Erwachsenengruppen



Beratung und Reservierung:
Natur bewegt Dich gemeinnützige GmbH
Promenadenweg 5, 52152 Simmerath-Woffelsbach
Tel.: 02473.9378400
info@naturbewegtdich.de | www.naturbewegtdich.de

Für Einzelgäste (Erwachsene und einzelne Familien) und reine Erwachsenengruppen gelten folgende umsatzsteuerpflichtige Preise.

Für Jugend- (bis zum vollendeten 27. Lebensjahr) und Familiengruppen sowie deren Gruppenleitungen und Lehrkräfte mit einem erzieherischen, pädagogischen oder schulischen Zweck gilt die Preisliste „Jugend- und Familiengruppen“.

NabeDi-Gruppenhaus (60+7 Betten)

NabeDi-Blockhäuser (48 Betten) mit Nutzung des Gemeinschaftshauses

Hauptsaison: 01.04. bis 03.11.2019, 20.12.2019 bis 02.01.2020

Nächte auf Samstag, Sonntag, Feier- und Brückentage

Je Person und Nacht (Mindestberechnung: 32 Personen) 18,00€

Nächte auf Montag bis Freitag *oder* für Aufenthalte mit mindestens 7 Nächten

Je Person und Nacht (Mindestberechnung: 25 Personen) 14,00€

Hausnebenkosten in der Hauptsaison:

Die Preise der Hauptsaison beinhalten alle Hausnebenkosten.

Wintersaison: 03.01. bis 30.03., 04.11. bis 19.12.2019

Nächte auf Samstag und Sonntag

Je Person und Nacht (Mindestberechnung: 25 Personen) 13,00€

Nächte auf Montag bis Freitag *oder* für Aufenthalte mit mindestens 7 Nächten

Je Person und Nacht (Mindestberechnung: 25 Personen) 11,50€

Hausnebenkosten in der Wintersaison:

Blockhäuser: Zzgl. Stromkosten (0,30€/kWh für Strom, Warmwasser und Infrarot-Stromheizung). Kalkulieren Sie je nach Gruppengröße und Witterung mit ca. 1€ bis 3€ je Nacht und Person.

Gruppenhaus: Zzgl. Stromkosten (0,30€/kWh) und Heizkosten (0,75€/l Heizöl). Kalkulieren Sie je nach Gruppengröße und Witterung mit ca. 1€ bis 2€ je Nacht und Person.

- Am Wochenende beträgt die Mindestaufenthaltsdauer 2 Nächte.
- In der Woche beträgt die Mindestaufenthaltsdauer in der Regel 3 Nächte.
- Christi Himmelfahrt, Pfingsten, Fronleichnam, 3. Oktober und Silvester berechnen wir in den Blockhäusern mindestens 105 ÜN und im Gruppenhaus mindestens 140 ÜN.
- Die Preise für das Gruppenhaus basieren auf einer durchschnittlichen Belegung von 3 Personen pro Zimmer. Eine großzügigere Belegung wird mit 10,-€ je Zimmer zusätzlich berechnet.
- Kleinere Gruppen insbesondere Spätbucher) können auf Anfrage eine geringere Mindestberechnung erhalten.
- Fragen Sie nach individuellen Arrangements für Großgruppen, Seminare, Feiern und Tagesgäste.

NabeDi-Blockhäuser (4 x 12 Betten) einzeln, ohne Gemeinschaftshaus

Hauptsaison: 01.04. bis 03.11.2019, 20.12.2019 bis 02.01.2020

Nächte auf Samstag, Sonntag, Feier- und Brückentage

Je Person und Nacht (Mindestberechnung: 8 Personen) 15,00€

Nächte auf Montag bis Freitag *oder* für Aufenthalte mit mindestens 7 Nächten

Je Person und Nacht (Mindestberechnung: 8 Personen) 13,00€

Hausnebenkosten in der Hauptsaison:

Die Preise der Hauptsaison beinhalten alle Hausnebenkosten.

Wintersaison: 03.01. bis 30.03., 04.11. bis 19.12.2019

Nächte auf Samstag und Sonntag

Je Person und Nacht (Mindestberechnung: 8 Personen) 9,50€

Nächte auf Montag bis Freitag *oder* für Aufenthalte mit mindestens 7 Nächten

Je Person und Nacht (Mindestberechnung: 8 Personen) 8,50€

Hausnebenkosten in der Wintersaison:

Zzgl. Stromkosten (0,30€/kWh für Strom, Warmwasser und Infrarot-Stromheizung). Kalkulieren Sie je nach Gruppengröße und Witterung mit ca. 1€ bis 3€ je Nacht und Person.

- Am Wochenende beträgt die Mindestaufenthaltsdauer 2 Nächte.
- In der Woche beträgt die Mindestaufenthaltsdauer in der Regel 3 Nächte.
- Kleinere Gruppen (insbesondere Spätbucher) können auf Anfrage eine geringere Mindestberechnung erhalten.

NabeDi-Wagenburg (25+5 Betten) Bauwagenübernachtung

Einzeln nur vom 01.04. bis 30.11. buchbar, mit Blockhausbuchung ganzjährig

Nächte auf Samstag, Sonntag, Feier- und Brückentage

Pauschale für Maradona (4+2 Betten), Elvira (4) und Anna (4) 59,00€

Pauschale für Joe (2), Ritschi (3), Godehard (4), Cassandra (2+1) und Senta (2+2) 51,00€

Nächte auf Montag bis Freitag *oder* für Aufenthalte mit mindestens 7 Nächten

Pauschale für Maradona (4+1 Betten), Elvira (4) und Anna (4) 49,00€

Pauschale für Joe (2), Ritschi (3), Godehard (4), Cassandra (2+1) und Senta (2+2) 43,00€

- An den langen Feiertagswochenenden berechnen wir mindestens 3 Nächte.
- Die Mindestaufenthaltsdauer beträgt in der Regel 2 Nächte.
- Für Gruppen, die auch die Blockhäuser gebucht haben, gilt in der Regel auch für die Bauwagen der personenbezogene Preis der Blockhäuser je Nacht und Person.

NabeDi-Zeltwiese vom 01.04. bis 30.11. geöffnet

Preisangaben je Person und Nacht für...

Kinder, deren Eltern und junge Erwachsene bis 27 Jahre 5,50€

Gäste ab 28 Jahren 7,50€

Wohnmobile, Wohnwagen oder Busse auf dem Platz 4,00€

(es gibt keine befestigten Stellplätze, Nutzung nur bei entsprechender Wetterlage, Reservierungen nur innerhalb von 7 Tagen)

Autos und Motorräder (begrenzte Anzahl auf dem Parkplatz am Büro) 1,50€

in ca. 100m Entfernung gibt es kostenfreie und kostenpflichtige Parkplätze

Info Übernachtung 2019

1. NabeDi-Blockhäuser (48 Betten)
2. NabeDi-Wagenburg (30 Betten)
3. NabeDi-Gruppenhaus (67 Betten)



Natur bewegt Dich gemeinnützige GmbH
Promenadenweg 5 | 52152 Simmerath-Woffelsbach
Tel.: 02473.9378400
info@naturbewegtdich.de | www.naturbewegtdich.de

Unsere Unterkünfte liegen unmittelbar am Ufer des Rursees in der Bucht von Woffelsbach. Sie bieten einen wunderschönen unverbauten Blick auf den Rursee und die Wälder des *Nationalpark Eifel*. In unmittelbarer Nähe befindet sich eine Freizeitanlage mit Seefreibad, Liegewiese, Wasserspielplatz und Speed-Soccer-Platz.



Natur bewegt Dich ist Mitglied im *Reisenetz*, dem Bundesfachverband für Jugendreisen. Das Reisenetz hat uns sein Qualitätssiegel für anspruchsvolle und sichere Jugendreisequalität in den Bereichen Unterkunft sowie Klassen- und Gruppenfahrten ausgestellt (www.reisenetz.org).

Unsere erlebnispädagogischen Programme sind außerdem vom *Bundesverband Individual- und Erlebnispädagogik* mit dem Gütesiegel *beQ – Mit Sicherheit pädagogisch!* zertifiziert (www.be-ep.de).

Allgemeine Infos:

- (Spann-)Betttuch, Kissen- und Deckenbezug sowie Handtücher bitte mitbringen. Wenn eigene Schlafsäcke benutzt werden, müssen ein Spannbetttuch und Kopfkissenbezug mitgebracht werden! Leihbettwäsche kostet 6,-€, größere Mengen Leihbettwäsche bitte frühzeitig bestellen.
- Bettdecken (135x200 cm²) und Kissen (50x70 cm²) sind vorhanden.
- Toilettenpapier, Reinigungsmittel, Mülltüten, Spülmittel und Geschirrtrockentücher sind vorhanden.
- Da sich die Standorte nicht in Alleinlage befinden, erwarten wir von jeder Gruppe, dass sie die allgemein übliche Nachtruhe einhält: Bitte nach 22 Uhr die Fenster schließen und draußen nicht mehr lärmern oder Musik hören. Als Gruppenleitung sind Sie dafür verantwortlich, dass unsere Nachbarn nicht gestört werden.
- Wir erwarten folgende Endreinigung von Ihnen: alle Zimmer besenrein, alle Mülleimer leeren, Küche und Gruppenräume auch wischen, Küche komplett reinigen.
- Alle Häuser sind Nichtraucherhäuser.
- Haustiere übernachten bei uns kostenlos, dürfen jedoch nicht mit auf die Schlafetagen/-zimmer genommen werden (bitte Hundedecke mitbringen).
- Wir vermieten Kajaks, Kanadier und Tretboote.
- Wir bieten betreute Outdoorprogramme an:
GPS-Rallyes, Bogenschießen, Kanadiertouren, Floßbau, Abenteuerspiele, Klettern

Auf den folgenden drei Seiten beschreiben wir detailliert unsere Übernachtungsobjekte.

Die NabeDi-Blockhäuser | Promenadenweg 5, 52152 Simmerath

Die Anlage besteht aus 5 modernen Blockhäusern (Baujahr 2013) mit insgesamt 48 Betten. Ein Schlafhaus ist im Erdgeschoss barrierefrei. Haus 5 dient als Gemeinschaftshaus und ist mit einer großen Selbstversorgerküche ausgestattet.

Blockhaus 1-4: Erdgeschoss (65 m²), Schlafboden (17 m²)

- 2 Schlafräume (Haus 1-3: 1x4, 1x2 Betten, Haus 4: 1x3, 1x2 Betten)
- 1 Aufenthaltsraum mit Küchenzeile (Küchengrundausrüstung für 15 Personen)
- 1 Dusche, 1 WC, Schlafboden (Haus 1-3: 6 Betten, Haus 4: 7 Betten)

Blockhaus 5: Gemeinschaftshaus (85 m²)

- großer Gruppenraum mit offener Selbstversorgerküche und 2 WCs
- Küchenausstattung für 60 Personen, 2 große Kühlschränke, 1 Gefrierschrank, großer Backofen, große Induktionsherdplatte, Gastro-Spülmaschine
- Grill, Feuerschale, Bierbänke und Tische, TV, Beamer

Die NabeDi-Wagenburg | Promenadenweg 5, 52152 Simmerath

Acht originell ausgebaute Bauwagen mit bis zu 29 Schlafplätzen. Einige Betten sind jedoch nur für Menschen unter 1,80 m geeignet. In der Mitte dieser Wagenburg steht ein großes Gemeinschaftszelt mit Holzfußboden und einer „Feldküche“, das von größeren Gruppen exklusiv und kostenlos reserviert werden kann.

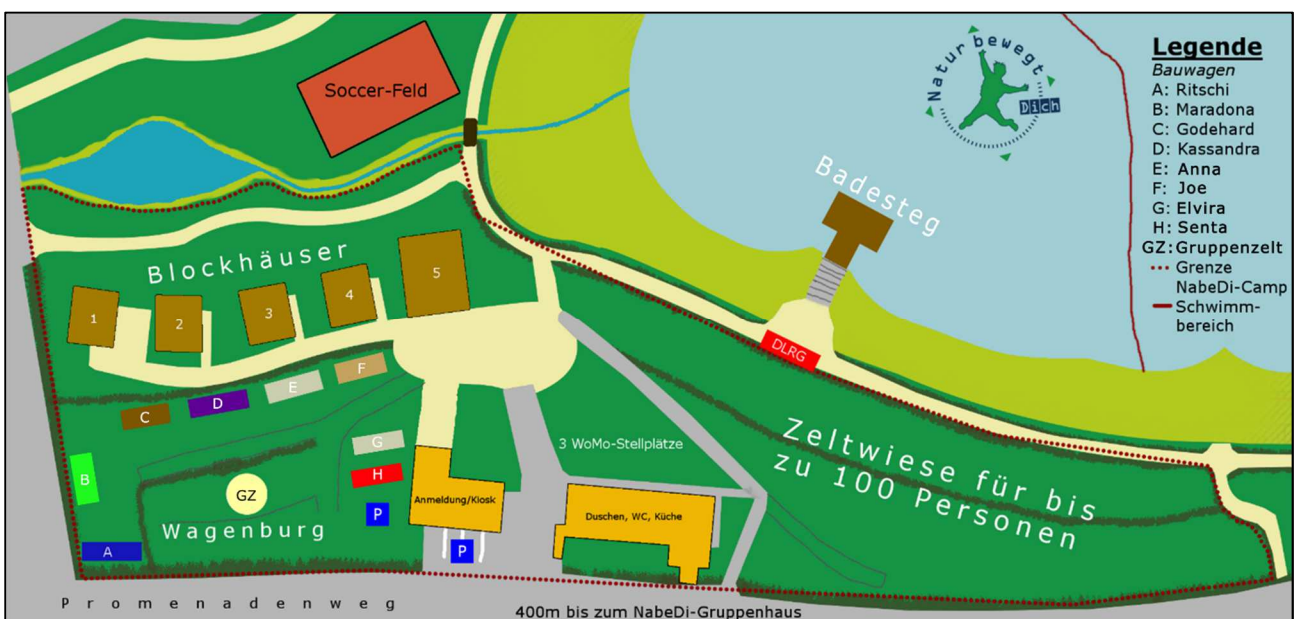
Ausstattung: Strom, Licht, elektrische Heizung, Kühlschrank, 2 Kochplatten, Spüle, kleine Küchenausstattung, Bauwagengäste nutzen das Sanitärgebäude des Zeltplatzes.

- Cassandra (2 Betten + 1 Schlafplatz): Ein liebevoll eingerichteter uriger Holzwagen.
- Godehard (2+2): Ein rustikaler Bauwagen mit Jagd- und Waldmotiven.
- Elvira (4): Ein ehemaliger Zirkuswagen – verspielt und originell.
- Ritschi (3): Im klassischen Bauwagenstil. Ritschis Motto: „Safety First!“
- Maradona (4+2): Schlafen auf „Gottes grüner Wiese“, Fan-Bettwäsche nicht vergessen!
- Joe (2): Ein 100 Jahre alter Holz-Planwagen, eingerichtet im Look der Wildwest-Zeit.
- Anna (4): Ein traditioneller Schaustellerwagen aus den 50er Jahren mit Schlaferker.
- Senta (2+2): Wer hier schläft kann sich jeden Morgen auf Weihnachten freuen!

Eine Zeltwiese für bis zu 150 Personen vervollständigt unser Angebot. Hierzu gehört ein großes Sanitärhaus mit Duschen, Toiletten und einer Gemeinschaftsküche (Spüle, Kühlschrank, Waschmaschine, Trockner, Herd, Backofen).

Außerdem:

WLAN, Kiosk, Bootsverleih (Kanadier, Kajaks, Tretboote), Speed-Soccer-Platz, Tischtennisplatte, Sandkasten, Badestelle (am Wochenende und in den Sommerferien mit DLRG-Aufsicht), erlebnispädagogische Programmangebote für Gruppen.



Das NabeDi-Gruppenhaus | Uferstraße 11, 52152 Simmerath

Das Haus steht unter dem Motto „Große Entdecker und Weltenbummler“. Jedes Zimmer ist nach berühmten EntdeckerInnen benannt. Im Haus hängen viele historische und aktuelle Landkarten und themenbezogene Bilder.

Das Haus verfügt über 17 Schlafzimmer mit 60 Betten plus 7 Zustellbetten (bei Bedarf bitte vorher anmelden). Es gibt 2 Selbstversorgerküchen und 4 Gruppenräume, sodass das Haus auch für zwei zusammengehörende (Teil-)Gruppen geeignet ist.

Erdgeschoss/Außengelände:

- 2 Gruppen- und Essräume (60 und 45 m²) mit Tischen und Stühlen für 70 Personen
- 2 Gruppenräume (25 und 20 m²) „gemütlich“ mit Sofas, TV, Spielmöglichkeiten
- 1. Selbstversorgerküche (ca. 30 m², mit Gastro-Spülmaschine, 2 Spülbecken, Elektrobackofen und 6-flammigem Gasherd, 2 großen Kühlschränken, 3 Tiefkühlfächern, Töpfen, Kochzubehör, Kaffeemaschinen, Geschirr und Besteck für bis zu 70 Personen)
- 2. Selbstversorgerküche (ca. 30 m², mit Spülmaschine, 2 Spülbecken, Elektrobackofen und Elektroherd, einem großen Kühlschrank, Töpfen, Kochzubehör, Kaffeemaschinen, Geschirr und Besteck für bis zu 30 Personen)
- 2 Toilettenräume
- ca. 1.500 m² Freifläche vor dem Haus (überwiegend gepflastert)
- Basketballkorb, Tischtennisplatte, Feuer- und Grillstelle
- ca. 15 Parkplätze (aber: je mehr Autos, desto weniger Spielfläche)

1. Etage:

- 9 Schlafräume (2x2 Betten, 4x4 Betten, 1x5 Betten, 2x6 Betten)
- 2 Duschräume mit jeweils 3 Duschen
- 4 Toiletten

Dachgeschoss:

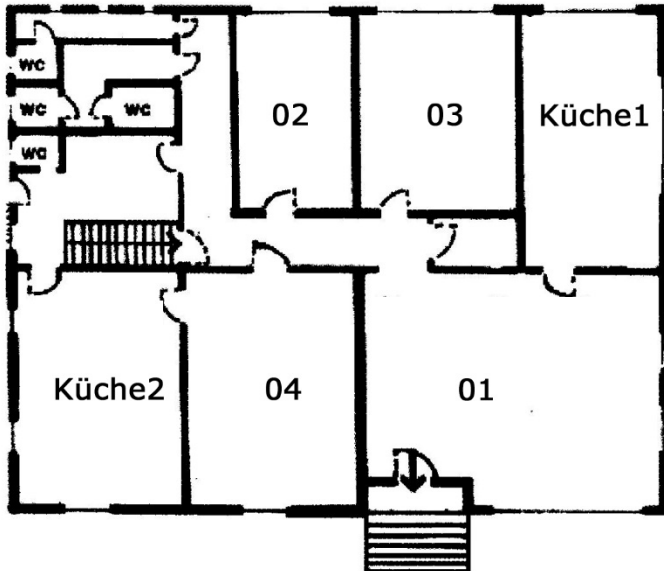
- 8 Schlafräume (2x1 Bett, 1x2 Betten, 1x3 Betten, 3x4 Betten, 1x5 Betten)
- 2 Duschen (davon eine abschließbare Gruppenleiterdusche)
- 2 Toiletten

weitere Ausstattung:

- Festnetztelefon und WLAN
- TV und DVD-Player, großer tragbare CD-Player
- Beamer und Leinwand
- Holzkohlegrill
- Gasgrill (auf Anfrage gegen 10,- Tagesgebühr)
- Spielesammlung, Bälleverleih (kostenlos)
- Möglichkeit für 7 Zustellbetten

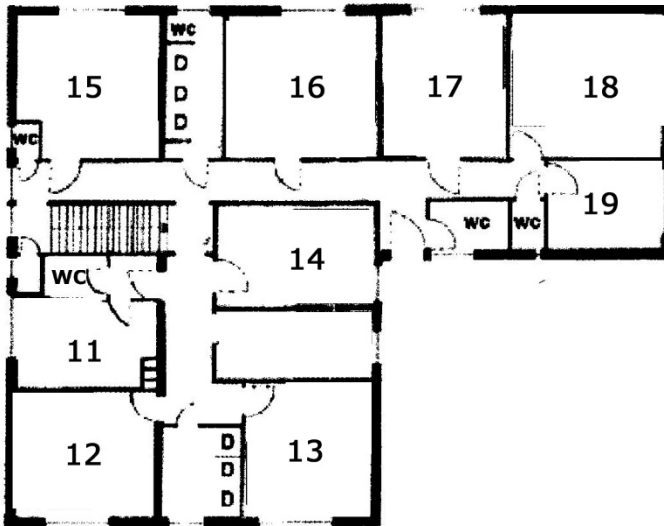


NabeDi-Gruppenhaus: Zimmer- & Bettenplan (Stand: Januar 2019)



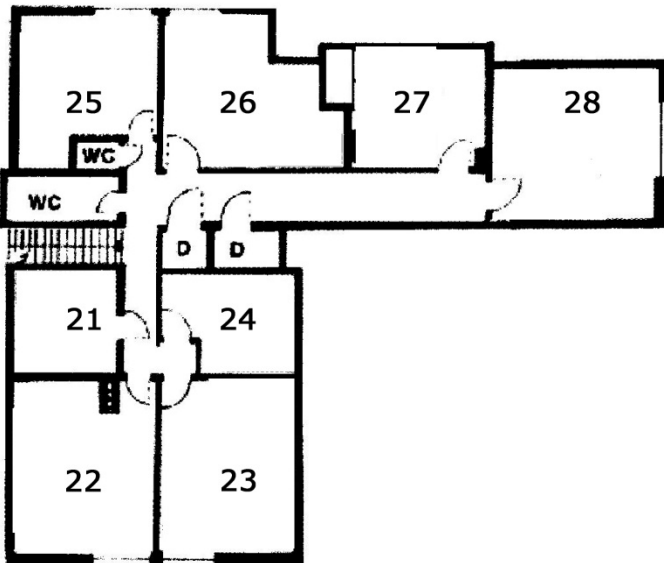
Erdgeschoss

01	Gruppenraum	60 m ²
02	Gruppenraum	25 m ²
03	Gruppenraum	20 m ²
04	Gruppenraum	45 m ²
	Küche1	30 m ²
	Küche2	30 m ²



1. Etage

Zimmer	Betten	Zustell- betten
11	2 (1 Etagenbett)	1
12	4 (2 Etagenbetten)	1
13	4 (2 Etagenbetten)	1
14	4 (2 Etagenbetten)	-
15	4 (2 Etagenbetten)	1
16	6 (3 Etagenbetten)	-
17	5 (2 Etagenbetten, 1 Einzelbett)	-
18	6 (3 Etagenbetten)	-
19	2 (1 Etagenbett)	-
<hr/>		
	37 Betten	4
+	4 WC	
+	2x3 Duschen	



Dachgeschoss

Zimmer	Betten	Zustell- betten
21	1 (1 Einzelbett)	1
22	4 (1 Etagenbett, 2 Einzelbetten)	-
23	4 (1 Etagenbett, 2 Einzelbetten)	-
24	1 (1 Einzelbett)	1
25	2 (2 Einzelbetten)	-
26	5 (2 Etagenbetten, 1 Einzelbett)	-
27	2 (1 Etagenbett)	1
28	4 (1 Etagenbett, 2 Einzelbetten)	-
<hr/>		
	23 Betten	3
+	2 WC	
+	2 Duschen	

Gesamt: 60 Betten
+ 7 Zustellbetten optional